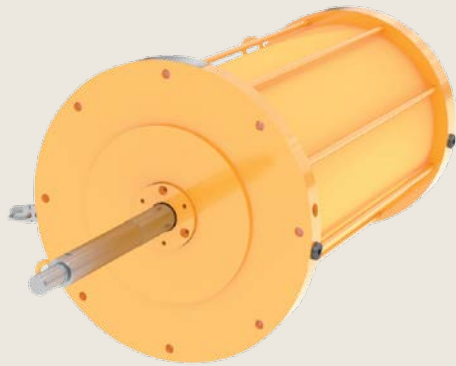


Schnellschlusszylinder

HAZ 148-0065-250-030-0B



Merkmale

- extremer Leichtbau
- 1/2" Anschlussleitungen
- äußere Dichtungspakete leicht austauschbar

Technische Daten

Kolben- \varnothing	250	mm
Stangen- \varnothing	30	mm
Hub	65	mm
Fläche	483,8	cm ²

Öffnungskraft _{hydr.} (s=0)	26700	N
Öffnungskraft _{hydr.} (s=max)	3700	N
Federschließkraft (s=0)	12000	N
Federschließkraft (s=max)	23000	N
Schließzeit (65 mm)	< 200	msek

Nenndruck	8	bar
Max. Druck	16	bar
Max. Tankdruck	1	bar
Max. Öltemperatur	60	°C
Leckage	1	l/min
Max. Umgebungstemperatur	80	°C
Gewicht	ca. 75	kg
Anschlussleitung	G1/2	"
Medium	Mineralöl ISO VG 46	

AXXERON Hydraulics GmbH Westfalen
Südstraße 4 | DE-32457 Porta Westfalica

Geschäftsführung: Jost Braukmann | Nico Bruning

T +49 (0) 5731 8692 950
sales@axxeron-hydraulics.com
www.axxeron-hydraulics.com

Alle Angaben ohne Gewähr.
Änderungen vorbehalten.

We accept no responsibility for any errors and
reserve the right of modification without further
notice.

© AXXERON Hydraulics GmbH Westfalen



©AXXERON Hydraulics GmbH Westfalen

2025/01_1090156

AXXERON



Servomotion

Servo Control Parts

für Niederdruckhydraulik

Regelzylinder

HAZ 146-0050-100-030-WG0A



Merkmale

- eingebauter Weggeber zur Positionserkennung
- äußere Dichtungspakete leicht austauschbar
- max. Stellweg mit Regelelektronik HE 303 einfach einstellbar

Technische Daten

Kolben- \varnothing	100	mm
Stangen- \varnothing	30	mm
Hub	50	mm
Fläche	71,5	cm ²

Öffnungskraft _{hydr.} (s=0)	2390	N
Öffnungskraft _{hydr.} (s=max)	1788	N
Federschließkraft (s=0)	2500	N
Federschließkraft (s=max)	1900	N
Schließzeit _(65 mm)	< 400	msek

Nenndruck	8	bar
Max. Druck	16	bar
Max. Tankdruck	1	bar
Max. Öltemperatur	60	°C
Leckage	1	l/min
Max. Umgebungstemperatur	80	°C
Gewicht	ca. 55	kg
Medium	Mineralöl ISO VG 46	

Zubehör für Regelzylinder

Servoventil HVM 068



Merkmale

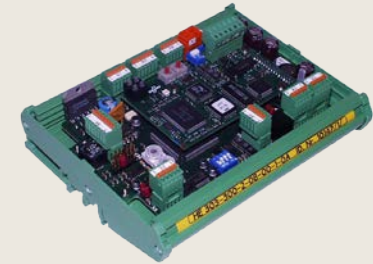
- hohe Betriebssicherheit
- einfacher Service
- robuste Ausführung
- hohe Dynamik
- relativ schmutzunempfindlich
- hydraulische Nullpunktjustage möglich

Technische Daten

Nenndruck	10	bar
Höchstdruck	100	bar
Rücklaufdruck	1	bar
Nenndurchfluss 35 bar	30/50/65	l/min
Nulldurchfluss	< 2	%
Hysterese	< 3	%
Ansprechempfindlichkeit	< 0,2	%
Umkehrspanne	< 1	%
Lineare Abweichung	< 8	% IN
Überdeckung Standard	-1 bis +3	%
Betriebstemperaturbereich	253 → 343	K
Temperaturdrift	< 2	% IN / 50 K
Viskositätsbereich	10 ... 1000	mm ² /s
Betriebsmedium	ISO VG 10 → 46	
Filterung (Empfehlung)	ISO4406 Kl. 15/14/11	
Nenndruck	10	bar
Höchstdruck	100	bar
Rücklaufdruck max.	1	bar
Medium	Mineralöl ISO VG 46	

Zubehör für Regelzylinder

Digitaler PID-Regler HE 303

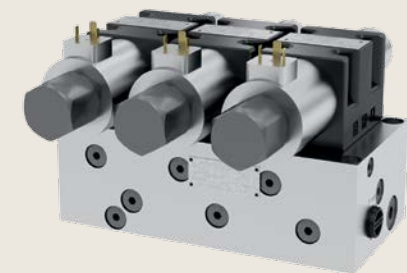


Merkmale

- Versorgungsspannung 24 V DC
- 4 x analoge Eingänge mit 12 bit A/D Wandlung
- 2 x analoge Ausgänge mit 12 bit A/D Wandlung
- 1 x onboard Strom-Verstärker für Servoventil
- 4 x digitale Eingänge 24 V mit Optokoppler
- 4 x digitale Ausgänge 24 V max 200mA
- optional onboard Bus-System

Zubehör für Schnellschlusszylinder

2 von 3 Funktionsblock HZ 122-0B



Merkmale

- 3 positionsüberwachte Schaltventile
- Funktionsüberprüfung der einzelnen Ventile während des Betriebs möglich